

Reparaturhinweise

**HANSATON
LOONA X-Mini**

Ausgabe gültig ab

03/09

Repair Instructions

Edition effective

03/09

Inhaltsverzeichnis - Index

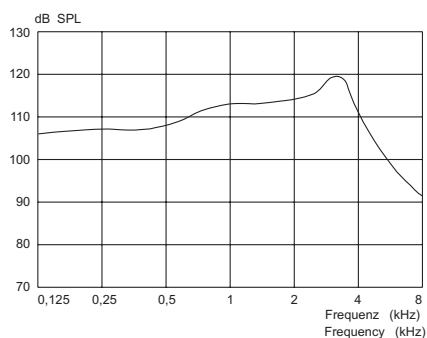
Inhaltsverzeichnis:

	Seite
Technische Daten und Kurven	1
Bauteileübersicht und Verstärkerbauteile mit Positionsnummern	2
Ersatzteilstückliste	3
Ersatzteilstückliste	4
Schaltbild	5

Index:

	Page
Technical Data and Curves	1
Table of components and amplifier components with position numbers	2
Spare parts list	3
Spare parts list	4
Circuit diagram	5

Technische Daten und Kurven - Technical Data and Curves (mit M-Hörer / with M-receiver)

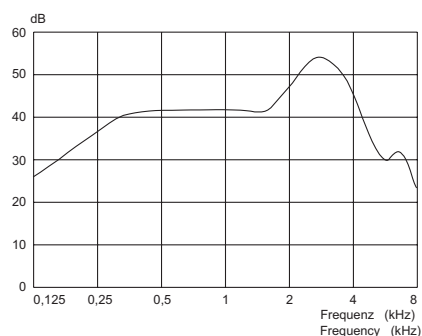


Maximaler Ausgangsschalldruck
LE : 90dB
V : max
CONNEXX Testeinstellung

Technische Daten:
Messung am 2ccm-Kuppler
(DIN IEC 118-7 : 2005)

Maximum Output
SPLin : 90dB,
V : max
CONNEXX Test setting

Maximaler Ausgangsschalldruck:
Mittelwert 114 dB
Scheitelwert 119 dB
Maximale Akustische Verstärkung:
Mittelwert 46 dB
Scheitelwert 55 dB
Stromverbrauch 0,9 mA
Frequenzbereich: 110 - 7600 Hz



Maximale Akustische Wiedergabekurve
LE : 50dB
V : max
CONNEXX Testeinstellung

Technical Data:
2 ccm coupler measurements
(DIN IEC 118-7 : 2005)

Maximum Acoustic Gain
SPLin: 50dB
V : max
CONNEXX Test setting

Maximum output:
HF-Average SSPL90 114 dB
Peak 119 dB
Maximum acoustic gain:
HF-Average FOG 46 dB
Peak 55 dB
Battery current 0,9 mA
Frequency range: 110 - 7600 Hz

Reparaturhinweise

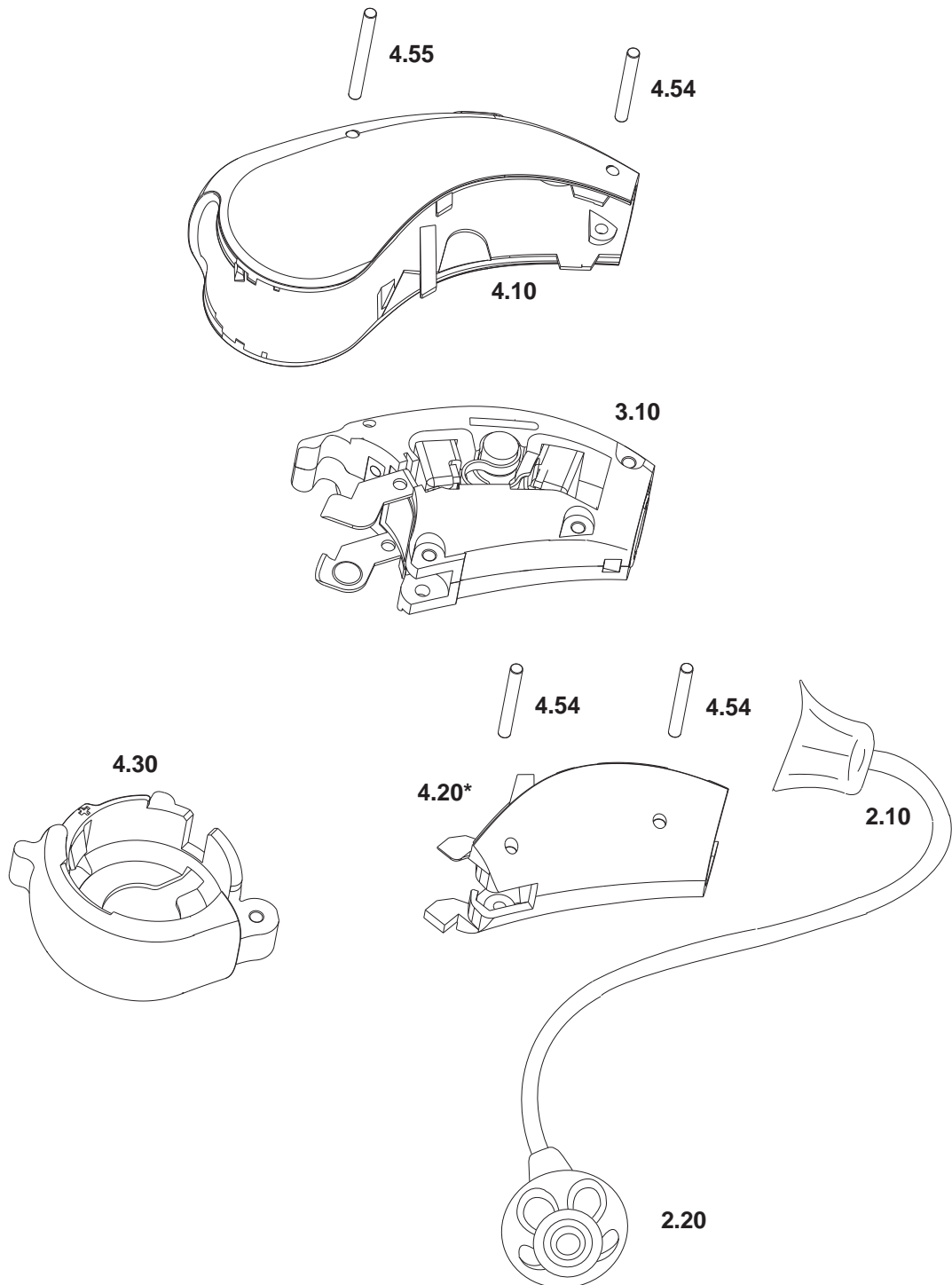
HANSATON LOONA X-Mini

Ausgabe gültig ab 03/09

Repair Instructions

Edition effective 03/09

Bauteileübersicht mit Positionsnummern Table of components with position numbers



Reparaturhinweise

**HANSATON
LOONA X-Mini**

Ausgabe gültig ab **03/09**

Repair Instructions

Edition effective **03/09**

Ersatzteilstückliste - Spare Parts List

Pos.	Bezeichnung	Description	Bestell-Nr. Part No.
2.10	0S Hörereinheit X-mini, links	0S Receiver unit X-Mini, left	60 972
2.10	0S Hörereinheit X-mini, rechts	0S Receiver unit X-Mini, right	60 973
2.10	1S Hörereinheit X-mini, links	1S Receiver unit X-Mini, left	60 974
2.10	1S Hörereinheit X-mini, rechts	1S Receiver unit X-Mini, right	60 975
2.10	2S Hörereinheit X-mini, links	2S Receiver unit X-Mini, left	60 976
2.10	2S Hörereinheit X-mini, rechts	2S Receiver unit X-Mini, right	60 977
2.10	3S Hörereinheit X-mini, links	3S Receiver unit X-Mini, left	60 978
2.10	3S Hörereinheit X-mini, rechts	3S Receiver unit X-Mini, right	60 979
2.10	0M Hörereinheit X-mini, links	0M Receiver unit X-Mini, left	60 980
2.10	0M Hörereinheit X-mini, rechts	0M Receiver unit X-Mini, right	60 981
2.10	1M Hörereinheit X-mini, links	1M Receiver unit X-Mini, left	60 982
2.10	1M Hörereinheit X-mini, rechts	1M Receiver unit X-Mini, right	60 983
2.10	2M Hörereinheit X-mini, links	2M Receiver unit X-Mini, left	60 984
2.10	2M Hörereinheit X-mini, rechts	2M Receiver unit X-Mini, right	60 985
2.10	3M Hörereinheit X-mini, links	3M Receiver unit X-Mini, left	60 986
2.10	3M Hörereinheit X-mini, rechts	3M Receiver unit X-Mini, right	60 987
2.10	0P Hörereinheit X-mini, links	0P Receiver unit X-Mini, left	60 988
2.10	0P Hörereinheit X-mini, rechts	0P Receiver unit X-Mini, right	60 989
2.10	1P Hörereinheit X-mini, links	1P Receiver unit X-Mini, left	60 990
2.10	1P Hörereinheit X-mini, rechts	1P Receiver unit X-Mini, right	60 991
2.10	2P Hörereinheit X-mini, links	2P Receiver unit X-Mini, left	60 992
2.10	2P Hörereinheit X-mini, rechts	2P Receiver unit X-Mini, right	60 993
2.10	3P Hörereinheit X-mini, links	3P Receiver unit X-Mini, left	60 994
2.10	3P Hörereinheit X-mini, rechts	3P Receiver unit X-Mini, right	60 995
2.20	Domes mit C-guard, offen, 6mm	Domes with C-Guard, open 6mm	61 614
2.20	Domes mit C-guard, offen, 8mm	Domes with C-Guard, open 8mm	61 615
2.20	Domes mit C-guard, offen, 10mm	Domes with C-Guard, open 10mm	61 616
2.20	Domes mit C-guard, geschlossen, 8mm	Domes with C-Guard, closed 8mm	61 617
2.20	Domes mit C-guard, geschlossen, 10mm	Domes with C-Guard, closed 10mm	61 618
2.20	Domes mit Grid-Filter, offen, 6mm	Domes with Grid-Filter, open 6mm	61 619
2.20	Domes mit Grid-Filter, offen, 8mm	Domes with Grid-Filter, open 8mm	61 620
2.20	Domes mit Grid-Filter, offen, 10mm	Domes with Grid-Filter, open 10mm	61 621
2.20	Domes mit Grid-Filter, geschlossen, 8mm	Domes with Grid-Filter, closed 8mm	61 622
2.20	Domes mit Grid-Filter, geschlossen, 10mm	Domes with Grid-Filter, closed 10mm	61 623
2.20	Double-Domes mit C-Guard, geschlossen, 8-10mm	Double-Domes with C-Guard, closed 8-10 mm	61 671
2.20	Double-Domes mit C-Guard, geschlossen, 10-12mm	Double-Domes with C-Guard, closed 10-12 mm	61 672
2.20	Double-Domes mit Grid-Filter, geschlossen, 8-10mm	Double-Domes with Grid-Filter, closed 8-10 mm	61 673
2.20	Double-Domes mit Grid-Filter, geschlossen, 10-12mm	Double-Domes with Grid-Filter, closed 10-12 mm	61 674

Reparaturhinweise

**HANSATON
LOONA X-Mini**

Ausgabe gültig ab **03/09**

Repair Instructions

Edition effective **03/09**

Ersatzteilstückliste - Spare Parts List

Pos.	Bezeichnung	Description	Bestell-Nr. Part No.
3.10	Verstärker	Amplifier	62 828
4.10	Top case set, beige	Top case set, beige	61 578
4.10	Top case set, silver	Top case set, silver	61 579
4.10	Top case set, bronze	Top case set, bronze	61 580
4.10	Top case set, grau	Top case set, grey	61 581
4.10	Top case set, pearl	Top case set, pearl	61 582
4.10	Top case set, gold	Top case set, gold	61 583
4.10	Top case set, copper	Top case set, copper	61 584
4.10	Color set, beige	Color set, beige	62 486
4.10	Color set, silver	Color set, silver	62 487
4.10	Color set, bronze	Color set, bronze	62 488
4.10	Color set, grau	Color set, grey	62 489
4.10	Color set, pearl	Color set, pearl	62 490
4.10	Color set, gold	Color set, gold	62 491
4.10	Color set, copper	Color set, copper	62 492
4.20	Bottom case, black *	Bottom case, black *	
4.20	Bottom case, beige *	Bottom case, beige *	
4.30	Batterielade, black	Battery compartment, black	61 325
4.30	Batterielade, beige	Battery compartment, beige	61 326
4.54	Stift 0,6 x 5,2	Pin 0,6 x 5,2	61 525
4.55	Stift 0,6 x 6,55	Pin 0,6 x 6,55	62 188
	Set Tasterkappe, beige	Set toggle extension, beige	61 527
	Set Tasterkappe, schwarz	Set toggle extension, black	61 528
	Set Tasterkappe, transparent	Set toggle extension, transparent	61 529
	Adapter set, Programmierung X-mini	Adapter set, programming X-Mini	61 686
	Mess-Schablone, X-mini	Length adapt tool X-Mini	61 658
	* im Color set enthalten	* Included in color set	

Reparaturhinweise

HANSATON LOONA X-Mini

Ausgabe gültig ab

03/09

Repair Instructions

Edition effective

03/09

Schaltbild - Circuit diagram

